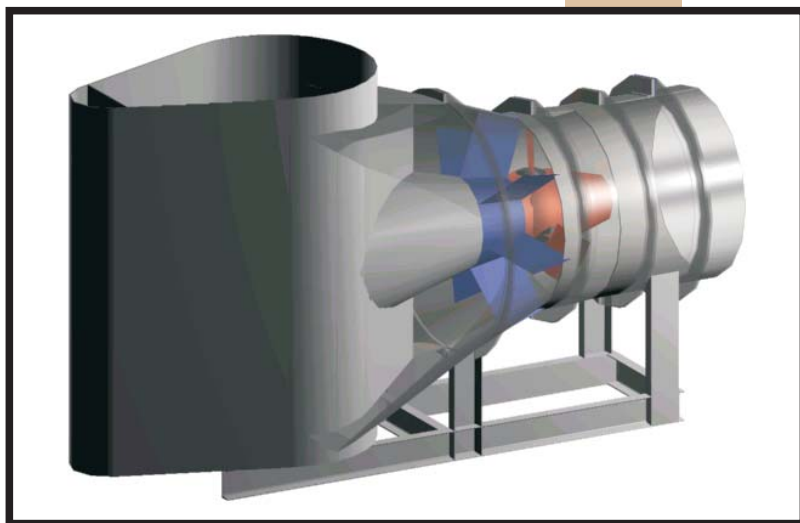


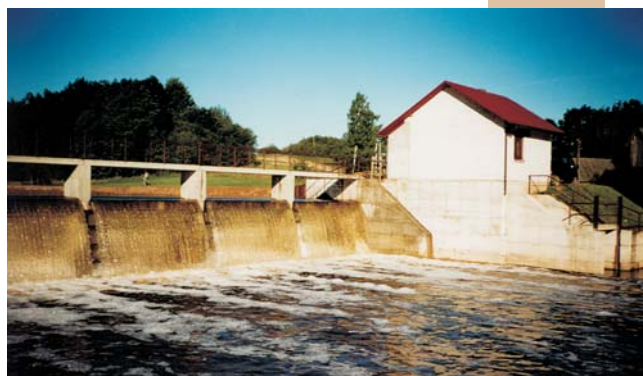
ŘADA VC 1220 - PRO LOKALITY SE SPÁDEM 1,7 - 3,5 m

Turbína VC 1220 je přímoproudá vrtulová turbína pro lokality se spádem 1,7 - 3,5 m. Mezi hlavní výhody turbíny patří její jednoduchost, vynikající účinnost (až 86 %) a velice snadná montáž. Turbína je navržena jako kompaktní blok, jež se jako celek osadí do jednoduchého betonového žlabu, přiloží se rovné bednění a zalije se betonem. Turbína má pevné rozváděcí lopatky a nastavitelné lopatky oběžného kola za chodu turbíny. Regulace lopatek oběžného kola je prováděná hydraulickým systémem umístěným v šachtě. Rozsah regulace je $\pm 10^\circ$, uhlová rychlost otáčení 1° za 2 vteřiny. Přenos výkonu z hřídele turbíny na generátor je řešený řemenovým převodem umístěným v šachtě. Kvůli snížení hloubky zakládání strojovny MVE je možné osu oběžného kola sklonit o 7° od vodorovné roviny a savku turbíny o dalších 5° .



P&S
akciová společnost

Výhradní dodavatel
turbín VC 1220



MVE Vadagiai - 2005
LITVA

Usazování turbíny na stavbě

Tyto turbíny pracují v Německu
Norsku, Litvě a České republice.

VODNÍ CESTY a.s.
Na Pankráci 57
Praha 4, 140 00
Tel: 261 222 834
Fax: 261 223 492
www.vodnicesty.cz
info@vodnicesty.cz

Jmenovité
parametry

jmenovité parametry \ spád	H = 1,7 m	H = 3 m	H = 3,5 m
otáčky n (min^{-1})	222	295	318,4
průtok Q_{opt} (m^3/sec)	2,88	3,83	4,13
průtok Q_{max} (m^3/sec)	4,13	5,48	5,92
výkon P_{Topt} (kW)	41,3	96,8	121,9
výkon P_{Tmax} (kW)	51	119	150